

A.C. Verso il Futuro



Nata dai giovani alla ricerca di idee giovani..!

__A.C. Verso il Futuro__

PROPOSTA

PIANO DI REALIZZAZIONE PARCHEGGI A PAGAMENTO *Comune di Cassino*



A.C. Verso il Futuro – Via Gaetano di Biasio, 214 – 03043 Cassino (Fr) – tel e fax 0776.301.021 / 3384239385

e-mail: info@versoilfuturo.com

Web: <http://www.versoilfuturo.com>

<http://www.facebook.com/home.php?#!/profile.php?ref=profile&id=100000819846130>

<http://twitter.com/versoilfuturo>

A.C. Verso il Futuro



Nata dai giovani alla ricerca di idee giovani..!

1. LA SOSTA A PAGAMENTO MANTIENE IN ORDINE LE CITTÀ

Il problema del congestionamento urbano riguarda tutte le medie e grandi città Europee a causa della continua crescita del traffico sempre più incontrollato. E' stato riconosciuto che l'unica via da seguire, o meglio, da cui bisogna partire è lo sviluppo di un vero e proprio piano dei parcheggi a pagamento.

E' infatti una buona organizzazione della sosta che dà la possibilità di muoversi con facilità per strade e piazze.

La politica della sosta su strada e dei parcheggi a raso o in struttura, deve tenere conto delle diverse categorie di persone che utilizzano i parcheggi.

Le principali categorie sono:

• Gli utenti occasionali

Coloro che si spostano per fare uso dei vari servizi urbani e quindi con sosta a rotazione di breve e media durata.

Al fine di regolamentare questa categoria è necessario introdurre il pagamento della sosta eliminando nelle zone centrali la possibilità di parcheggio gratuito, controllare efficacemente la sosta illegale, adottare un efficiente e pronto sistema di sanzionamento con la rimozione forzata mediante carro attrezzi.

Impedire ovunque possibile la sosta illegale con ostacoli fisici come ad es. dissuasori di sosta.

Realizzare un sistema di guida ai parcheggi tramite pannelli ad orientamento dinamico installati alle porte e arterie principali della città.



A.C. Verso il Futuro – Via Gaetano di Biasio, 214 – 03043 Cassino (Fr) – tel e fax 0776.301.021 / 3384239385

e-mail: info@versoilfuturo.com

Web: <http://www.versoilfuturo.com>

<http://www.facebook.com/home.php?#!/profile.php?ref=profile&id=100000819846130>

<http://twitter.com/versoilfuturo>

A.C. Verso il Futuro



Nata dai giovani alla ricerca di idee giovani..!

Divulgare delle informazioni su carta tramite pieghevoli, manifesti ed altro riportanti il piano di tutti i parcheggi cittadini.

• I pendolari

Gli utilizzatori che si recano in città al mattino per motivi di lavoro, effettuano sosta di lunga durata. Questa categoria alla quale appartengono i lavoratori, operai, impiegati ecc., non devono parcheggiare nelle aree centrali o in quelle ove esiste un'alta densità di servizi urbani.

La risposta alle loro esigenze va trovata necessariamente in parcheggi esterni i cosiddetti parcheggi di scambio con un adeguato servizio navetta.

Applicare una politica tariffaria che incentivi l'utente a lasciare l'auto lontano dal centro per lunghi periodi, utilizzando per quanto possibile l'integrazione del pagamento della sosta con il costo del trasporto pubblico.



Altra soluzione è l'utilizzo di strutture realizzate ad hoc per loro.

• I Commercianti

Questa categoria d'utenti è senza dubbio la più favorevole al pagamento della sosta su strada, in quanto vogliono che la loro clientela possa fermarsi anche per pochi attimi davanti al proprio negozio.

A.C. Verso il Futuro – Via Gaetano di Biasio, 214 – 03043 Cassino (Fr) – tel e fax 0776.301.021 / 3384239385

e-mail: info@versoilfuturo.com

Web: <http://www.versoilfuturo.com>

<http://www.facebook.com/home.php?#!/profile.php?ref=profile&id=100000819846130>

<http://twitter.com/versoilfuturo>

A.C. Verso il Futuro



Nata dai giovani alla ricerca di idee giovani..!

I commercianti vogliono evitare la sosta di lunga durata dei veicoli, sono infatti favorevoli ad un frazionamento delle tariffe con periodi di sosta dai 10, 20 e 30 minuti al fine di garantire una costante rotazione dei posti auto.

Molti di essi hanno la necessità inoltre di recarsi più volte al giorno nelle immediate vicinanze della propria attività commerciale per effettuare lo scarico e il carico delle merci.



• **I Residenti**

La sosta residenziale, rappresenta un'importante componente sia per la viabilità che per l'intera qualità della vita urbana.

Le misure da adottare in funzione delle loro esigenze sono:

Creazione di posti auto in strutture apposite riservate;

sviluppo di un sistema di permessi differenziato per zone urbane e per tipologie d'utenti;

specifico sistema tariffario con particolari condizioni o differenziazioni di pagamento;

sensibilizzazione del fatto che occupare per giorni interi parte del suolo pubblico non è affatto un diritto acquisito.



2. COME INTERVENIRE

L'unico strumento per regolamentare tutte queste tipologie di normali utilizzatori della sosta su strada a pagamento e la " **POLITICA TARIFFARIA**", applicata per mezzo della **tecnologia**.

A.C. Verso il Futuro – Via Gaetano di Biasio, 214 – 03043 Cassino (Fr) – tel e fax 0776.301.021 / 3384239385

e-mail: info@versoilfuturo.com

Web: <http://www.versoilfuturo.com>

<http://www.facebook.com/home.php?#!/profile.php?ref=profile&id=100000819846130>

<http://twitter.com/versoilfuturo>

A.C. Verso il Futuro



Nata dai giovani alla ricerca di idee giovani..!

E' grazie a questa che gli utenti vengono indotti automaticamente a lasciare la propria auto in sosta nelle giuste zone della città; gli utenti della sosta a lunga durata lasceranno la propria auto all'esterno; gli occasionali avranno così la possibilità di trovare gli spazi disponibili a ridosso del centro anche per poche ore.

Una politica corretta dovrà prevedere tariffe più elevate quanto più ci si avvicina al centro, infatti il costo della sosta deve essere maggiore laddove è più forte la necessità di salvaguardare l'ambiente urbano e minore la disponibilità di spazio.

La tecnologia infatti, rappresenta l'unico strumento per poter applicare in maniera concreta la politica della gestione dei parcheggi a pagamento, per mezzo d'apparecchiature denominate PARCOMETRI.



COME INTENDIAMO INTERVENIRE

Dopo un'attenta analisi delle precedenti e poco durevoli gestioni dei servizi di controllo delle aree pubbliche a pagamento della città di Cassino, da parte di società "estranee", si vuole proporre una struttura pensata, creata e gestita da cittadini di Cassino che possa assicurare una costanza temporale a detti servizi.

L'idea è quella di costituire una società "ad hoc" per la gestione di dette aree (di seguito chiamata soggetto A) e una cooperativa di Ausiliari del Traffico addetti al controllo della strada (di seguito chiamata soggetto B).

A.C. Verso il Futuro – Via Gaetano di Biasio, 214 – 03043 Cassino (Fr) – tel e fax 0776.301.021 / 3384239385

e-mail: info@versoilfuturo.com

Web: <http://www.versoilfuturo.com>

<http://www.facebook.com/home.php?#!/profile.php?ref=profile&id=100000819846130>

<http://twitter.com/versoilfuturo>

A.C. Verso il Futuro



Nata dai giovani alla ricerca di idee giovani..!

Nello specifico il "soggetto A" sarà costituito da almeno 3 Imprenditori residenti nel Comune di Cassino che nomineranno un RESPONSABILE GENERALE.

Il "soggetto B" sarà composto da alcuni Ausiliari del Traffico già impiegati in passato che, essendo soci-lavoratori, saranno sicuramente più attenti al proprio operato.

Le seguenti opere, "chiavi in mano", verranno realizzate completamente da una società leader del settore.

Fornitura e posa in opera parcometri.

Al fine di facilitare la ricerca del punto di pagamento della sosta da parte degli utenti, le apparecchiature, devono essere posizionate sulla base dei seguenti elementi:

- Distanza massima di percorrenza a piedi dal veicolo fino al parcometro 50/100 m.t.
- Uno o due parcometri minimo installati in ogni via o piazza.
- Vanno posizionati nei punti il più possibile visibili e protetti dall'urto dei veicoli in transito.
- Il punto preciso dell'installazione e quindi dello scavo da effettuare va scelto evitando le canalizzazioni e le condutture sotto la sede stradale.



Fornitura e posa in opera impianti di automazione per i parcheggi in struttura.

Al fine di ottimizzare al meglio lo sfruttamento delle aree parcheggio in struttura, sia il **Parcheggio multipiano dell'università** e sia il **Parcheggio interrato FF.SS** verranno dotati di impianto d'automazione altamente tecnologici ed avanzati:

A.C. Verso il Futuro – Via Gaetano di Biasio, 214 – 03043 Cassino (Fr) – tel e fax 0776.301.021 / 3384239385
e-mail: info@versoilfuturo.com

Web: <http://www.versoilfuturo.com>

<http://www.facebook.com/home.php?#!/profile.php?ref=profile&id=100000819846130>

<http://twitter.com/versoilfuturo>

A.C. Verso il Futuro



Nata dai giovani alla ricerca di idee giovani..!

- Sia la colonnina d'ingresso che quella di uscita rispondono alle più avanzate caratteristiche tecnologiche presenti sul mercato.
- Le barriere previste saranno ad alta velocità per diminuire al massimo la coda in entrata al parcheggio negli orari di punta.
- Grazie alla presenza delle barriere viene garantito che solo chi paga effettivamente il parcheggio possa usufruirne.
- Tutti i dati relativi al parcheggio (ingressi, uscite, transazioni eseguite, stato di funzionamento delle apparecchiature), grazie allo specifico software Entervo saranno consultabili in qualsiasi momento in tempo reale usufruendo di qualsiasi computer collegato ad internet.



Realizzazione segnaletica Verticale.

- Palo zincato da 3,5 m.t. diametro 60 mm.
 - Segnale con tariffa su parcometro, alluminio rifrangente E.G. classe 1.
 - Segnale inizio sosta, alluminio rifrangente E.G. classe 1.
 - Segnale fine sosta, alluminio rifrangente E.G. classe 1.
 - Segnale sosta riservata agli Handicappati, divieto di sosta e rimozione coatta, alluminio rifrangente E.G. classe 1.
 - Staffe e bulloni vari.
-
- Installazione palo + segnale.
 - Installazione segnale.

A.C. Verso il Futuro – Via Gaetano di Biasio, 214 – 03043 Cassino (Fr) – tel e fax 0776.301.021 / 3384239385

e-mail: info@versoilfuturo.com

Web: <http://www.versoilfuturo.com>

<http://www.facebook.com/home.php?#!/profile.php?ref=profile&id=100000819846130>

<http://twitter.com/versoilfuturo>

A.C. Verso il Futuro



Nata dai giovani alla ricerca di idee giovani..!

- Installazione palo.



- **Realizzazione segnaletica Orizzontale Innovativa con sistema Punto Pret®**

- Esecuzione posto auto Handicappato.
- Esecuzione posto auto a pagamento.
- Esecuzione posto auto libero.
- Cancellazione eventuali posti auto con vernice.
- Cancellazione eventuali posti auto con fresa.



COMPOSIZIONE DELLA STRUTTURA ORGANIZZATIVA

RESPONSABILE GENERALE

Questa figura ha il compito di dirigere tutto il servizio, di registrare tutti gli incassi relativi alle aree di sosta e di coordinare tutto il personale di servizio.

In oltre ha la responsabilità di tenere i rapporti con l'Amministrazione e gli enti locali.

A.C. Verso il Futuro – Via Gaetano di Biasio, 214 – 03043 Cassino (Fr) – tel e fax 0776.301.021 / 3384239385

e-mail: info@versoilfuturo.com

Web: <http://www.versoilfuturo.com>

<http://www.facebook.com/home.php?#!/profile.php?ref=profile&id=100000819846130>

<http://twitter.com/versoilfuturo>

A.C. Verso il Futuro



Nata dai giovani alla ricerca di idee giovani..!

ADDETTI SU STRADA



Molte volte, uno dei problemi più dolenti è quello nel passare da una gestione della sosta a pagamento fatta in modo del tutto manuale (i parcheggiatori strappano i biglietti agli utenti e conteggiano in modo manuale l'importo relativo al periodo di permanenza) , alla sosta regolamentata con sistemi del tutto automatici per mezzo di parcometri.

Il fatto di mettere a pagamento le aree di sosta con parcometri significa non perdere assolutamente il personale che fino a poco tempo prima effettuava la gestione manuale. Queste persone infatti vengono utilizzate in modo differente, seguendo un processo di riqualificazione professionale verso i nuovi impegni di lavoro che derivano dal nuovo sistema di gestire la sosta a pagamento.

Così facendo possono svolgere le seguenti mansioni:

- Controllo e verifica della funzionalità delle apparecchiature.
- Rifornimento carta parcometri.
- Ritiro incassi parcometri.
- Rifornimento impianti d'automazione.
- Ritiro incassi impianti d'automazione.
- Controllo ordinario di tutte le apparecchiature fornite.
- Conteggio e distribuzione delle monete.
- Rifornimento rivendite tessere a microchip e titoli di sosta prepagati.
- Verifica del pagamento della sosta.
- Emissione di multe a seguito dei veicoli sprovvisti d'apposito ticket.
- Risolvere alcuni difetti di funzionalità e fuori servizio delle apparecchiature.

A.C. Verso il Futuro – Via Gaetano di Biasio, 214 – 03043 Cassino (Fr) – tel e fax 0776.301.021 / 3384239385

e-mail: info@versoilfuturo.com

Web: <http://www.versoilfuturo.com>

<http://www.facebook.com/home.php?#!/profile.php?ref=profile&id=100000819846130>

<http://twitter.com/versoilfuturo>

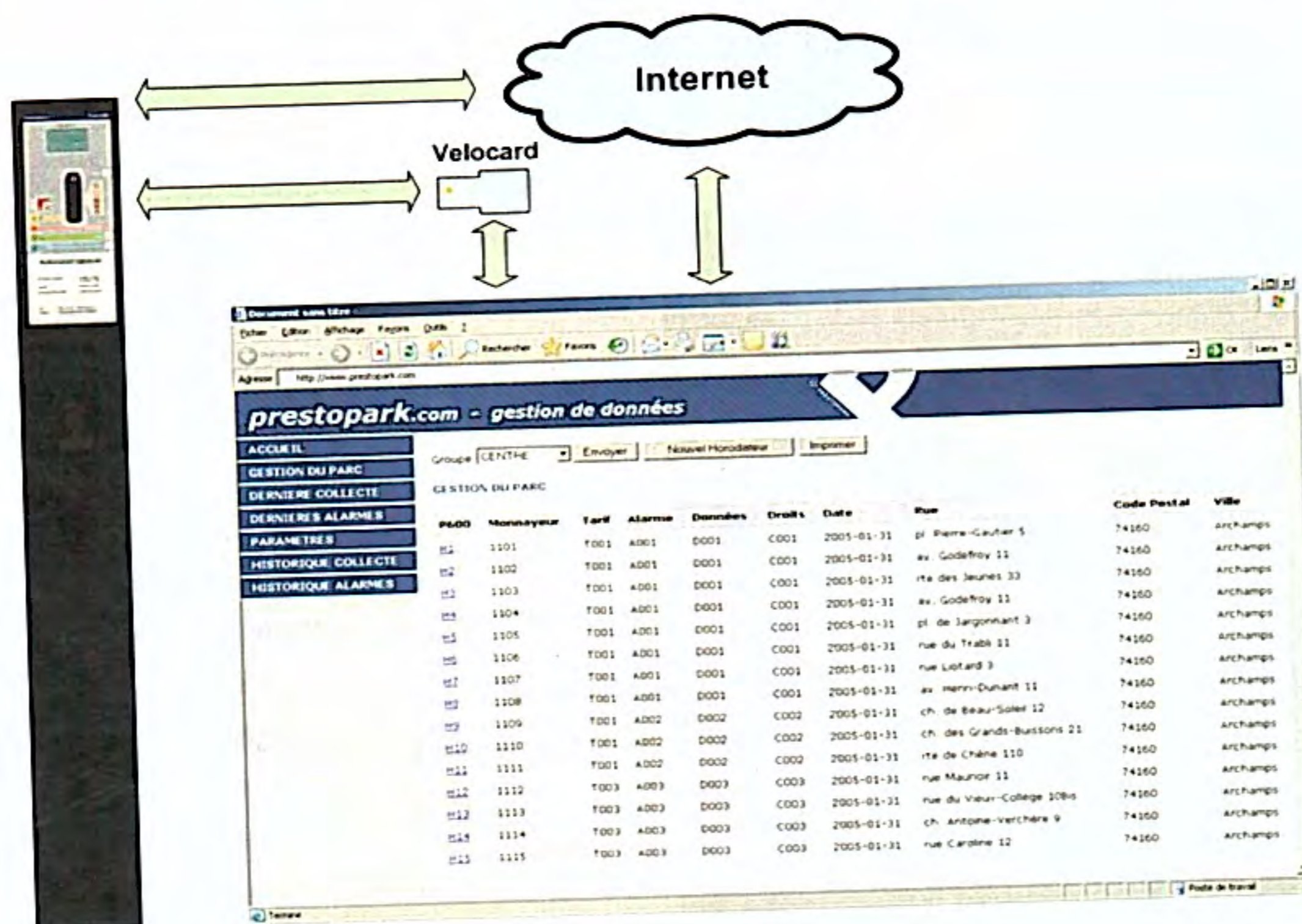
A.C. Verso il Futuro



Nata dai giovani alla ricerca di idee giovani..!

Il parcometro può essere aperto solo con Chiavi elettroniche (smart card programmate con un'opportuna chiave di riconoscimento operatore) e, nel caso di avarie elettriche, con chiavi fisiche di emergenza da inserire in serrature nascoste e non visibili normalmente.

Software di centralizzazione dei parcometri



Il software di gestione di un gruppo di parcometri Parkur consente di:

- Visualizzare e modificare i dati del parcheggio
- Seguire i dati tecnici e finanziari
- Generare rapporti tecnici e finanziari
- Visualizzare gli allarmi

A.C. Verso il Futuro – Via Gaetano di Biasio, 214 – 03043 Cassino (Fr) – tel e fax 0776.301.021 / 3384239385

e-mail: info@versoilfuturo.com

Web: <http://www.versoilfuturo.com>

<http://www.facebook.com/home.php?#!/profile.php?ref=profile&id=100000819846130>

<http://twitter.com/versoilfuturo>

A.C. Verso il Futuro



Nata dai giovani alla ricerca di idee giovani..!

In particolare il controllo e la verifica del regolare pagamento del periodo di sosta tramite addetti o ausiliari del traffico rappresenta motivo di grosso impegno da parte del personale.

Il servizio di controllo è così strutturato:

1. Gli addetti emettono la penale per la sosta non pagata o ticket scaduto.
2. Vengono inseriti gli estremi del veicolo trovato in multa su apposito blocco.
3. Viene così emessa una ricevuta la quale viene allegata sul vetro del veicolo insieme al bollettino di conto corrente da effettuare entro "X" giorni.
4. Una volta conclusi i controlli, il personale preposto consegnerà opportunamente il blocco, contenente tutte le matrici delle registrazioni delle penali effettuate.
5. In questo modo è possibile controllare:
 - il corretto pagamento delle penali eseguito,
 - il numero delle penali non pagato,
 - effettua una ricerca alla Motorizzazione Civile collegandosi direttamente per ricercare gli estremi degli evasori al fine di trasmettere la comunicazione ai medesimi relativa al pagamento scaduto da effettuare.



Il servizio di riscossione degli incassi:

nel momento in cui viene estratta la cassaforte il parcometro emette automaticamente uno scontrino riportante l'incasso effettivo dell'apparato indicando sia il contenuto della cassaforte con il dettaglio del numero delle monete con precisa indicazione della quantità per ogni taglio sia la data e l'ora dell'operazione di scassetamento. In oltre per aumentare la sicurezza sul controllo degli incassi su ogni scontrino viene indicato il numero progressivo dell'operazione di scassetamento.



A.C. Verso il Futuro – Via Gaetano di Biasio, 214 – 03043 Cassino (Fr) – tel e fax 0776.301.021 / 3384239385

e-mail: info@versoilfuturo.com

Web: <http://www.versoilfuturo.com>

<http://www.facebook.com/home.php?#!/profile.php?ref=profile&id=100000819846130>

<http://twitter.com/versoilfuturo>

A.C. Verso il Futuro



Nata dai giovani alla ricerca di idee giovani..!

SOLUZIONI TECNOLOGICHE OFFERTE

II PARCOMETRO



Dimensioni	1645 (A) x 210 (P) x 200 mm (L)
Peso	80 kg
Ambiente	Riciclabilità superiore al 97% (ISO22628)
Struttura	Monoblocco in acciaio inossidabile, con spessore di 10mm intorno alla cassaforte
Sicurezza	Serrature elettroniche, serrature fisiche di sicurezza nascoste, compartimento tecnico separato e sicuro con slot di inserimento per chip card differenti
Colore	Disponibile in diverse colorazioni. Colore Standard : RAL 7016
Alimentazione	A pannello solare, a batteria o a 230V
Consumi	<1 mA in modalità standby
Temperatura	-20°C a + 60°C
Display	LCD retro-illuminato, visualizzazione di 5 righe (16 caratteri) in funzionamento normale o 10 righe in modalità manutenzione
Tastiera	4 pulsanti programmabili e tasto meccanico di annullamento

A.C. Verso il Futuro – Via Gaetano di Biasio, 214 – 03043 Cassino (Fr) – tel e fax 0776.301.021 / 3384239385

e-mail: info@versoilfuturo.com

Web: <http://www.versoilfuturo.com>

<http://www.facebook.com/home.php?#!/profile.php?ref=profile&id=100000819846130>

<http://twitter.com/versoilfuturo>

A.C. Verso il Futuro



Nata dai giovani alla ricerca di idee giovani..!

- Parametrizzare le tariffe di parcheggio
- Gestire i diritti di accesso dei parcometri
- Esportare i dati verso un software tipo Excel (Microsoft)

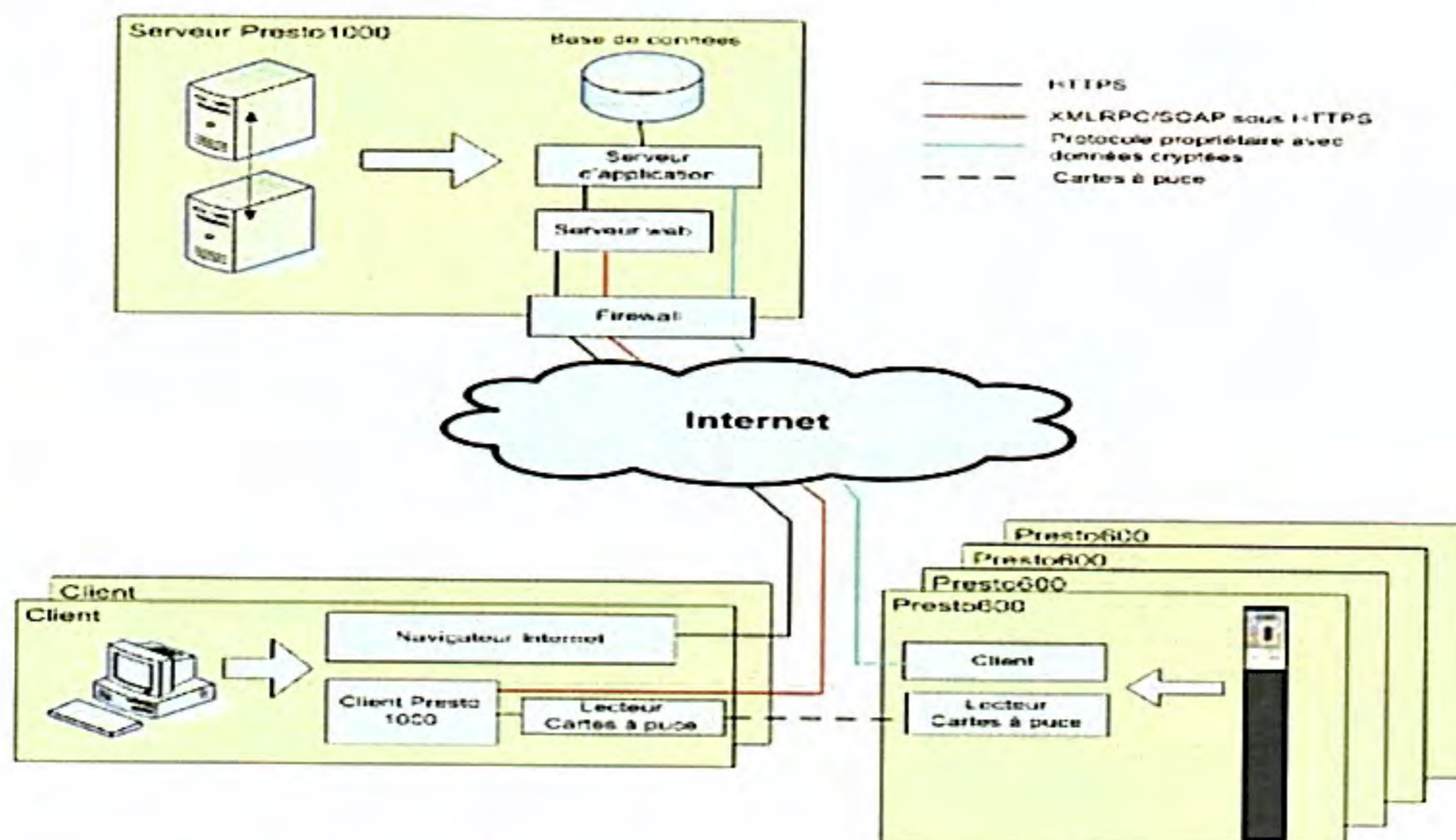
Principi di funzionamento

Questo strumento di gestione è stato sviluppato secondo il concetto client/server in sicurezza, ed è accessibile tramite browser Internet., basato sui principali standard informatici internazionali

- Windows XP® di Microsoft®
- MySQL o Firebird (Interbase Public License) per il Sistema di Gestione di Database Relazionali (Relational Database Management System - RDBMS)

Architettura generale

Quando viene effettuata una trasmissione dati GSM/GPRS, è necessaria la presenza di un server connesso ad Internet mentre, quando viene effettuato un trasferimento tramite Velocard, il server può essere connesso ad Internet o meno.



A.C. Verso il Futuro – Via Gaetano di Biasio, 214 – 03043 Cassino (Fr) – tel e fax 0776.301.021 / 3384239385

e-mail: info@versoilfuturo.com

Web: <http://www.versoilfuturo.com>

<http://www.facebook.com/home.php?#!/profile.php?ref=profile&id=100000819846130>

<http://twitter.com/versoilfuturo>

A.C. Verso il Futuro



Nata dai giovani alla ricerca di idee giovani..!

Pagamento	Blocco monetario elettronico "a canale unico" per il trattamento di monete e chip card <ul style="list-style-type: none">- Monete : numero di monete accettate 18- Gettoni: gettoni di test o gettoni speciali/personalizzabili- Carte: Carte di credito, Bancomat in modalità FASTpay, carte città, carte commercianti, carte artigiani, carte residenti, carte prepagate a scalare ...
Stampante	Stampante termica con dispositivo anti-estrazione. Possibile stampa personalizzata
Cassaforte	Acciaio inossidabile anti-corrosione, capacità 4 litri con dispositivo anti-ritorno
Ticket	Formato standard 56 x 65 mm Capacità di oltre 4300 biglietti per rotolo
Lingua	Fino a 5 lingue impostabili
Certificazioni	Conforme alle normativa EN 12414, con marchio "CE" e con strumenti di comando al di sotto di 1,30 m da terra
Centralizzazione	Software Internet-Based accessibile tramite browser per una gestione autonoma dei parcometri: Configurazione completa in autonomia di tutte le funzionalità della macchina, tra cui tariffe, chip card, messaggi,... Trasferimento dati tra parcometro e PC tramite modem GSM/GPRS o smart card programmabile
Modalità aggiuntive	Tastiera numerica aggiuntiva Grande Display da 160 x 128 pixels (105 x 80 mm): <ul style="list-style-type: none">- 16 righe di 26 caratteri (carattere piccolo)- 8 righe di 20 caratteri (carattere grande)

Struttura

Il Parcometro ad alimentazione solare più compatto del mercato, particolarmente integrabile in ambiente urbano e adatto al centro storico delle città. L'esterno della macchina è costituito da un

A.C. Verso il Futuro – Via Gaetano di Biasio, 214 – 03043 Cassino (Fr) – tel e fax 0776.301.021 / 3384239385

e-mail: info@versoilfuturo.com

Web: <http://www.versoilfuturo.com>

<http://www.facebook.com/home.php?#!/profile.php?ref=profile&id=100000819846130>

<http://twitter.com/versoilfuturo>

A.C. Verso il Futuro



Nata dai giovani alla ricerca di idee giovani..!

monoblocco di acciaio inossidabile di qualità 1.4301/1.4306, con uno spessore variabile, di spessore pari a 8mm su tutta la carrozzeria fino a raggiunge 10 mm nella parte frontale e nelle zone di protezione della cassaforte. La separazione tra zona tecnica e "comparto cassaforte", come pure lo strato di protezione, sono realizzati in acciaio ad altissima resistenza all'usura cioè K 700 X120Mn12. Questo tipo di acciaio risulta particolarmente resistente ai tentativi di aggressioni con perforazione, ecc.

Altezza comandi

Il Park ur ha tutti gli elementi di comando messi ad un'altezza massima di 130 cm (ad eccezione del pulsante d'annullamento meccanico che è a 135 cm, ma c'è anche un pulsante di annullamento elettrico posto a 125 cm) questo per rispettare, le normative nazionali, relative all'accessibilità da parte delle persone disabili o a mobilità ridotta.

Alimentazione/Consumi

Il Parkur incorpora un nuovo concetto di alimentazione: la tensione di lavoro è di 6 V invece dei 12V o 24 V dei sistemi normalmente utilizzati. In fase di progettazione, particolare attenzione è stata rivolta al consumo globale a riposo del dispositivo; questo nuovo concetto, che



consiste nel lavorare in bassa tensione con correnti a riposo molto basse (<1mA), consente l'utilizzo di un piccolo pannello solare completamente integrato nella struttura principale, insieme ad un piccolo accumulatore a basso contenuto di piombo.

Il parcometro è fornito anche di una pila ad zinco-aria tampone che non contiene piombo, mercurio, cadmio o nichel e che ha una funzione di integrazione nel caso di lunghi periodi poco assolati. Questo sistema permette di alimentare il Parcometro durante tutte le stagioni meno

A.C. Verso il Futuro – Via Gaetano di Biasio, 214 – 03043 Cassino (Fr) – tel e fax 0776.301.021 / 3384239385

e-mail: info@versoilfuturo.com

Web: <http://www.versoilfuturo.com>

<http://www.facebook.com/home.php?#!/profile.php?ref=profile&id=100000819846130>

<http://twitter.com/versoilfuturo>

A.C. Verso il Futuro



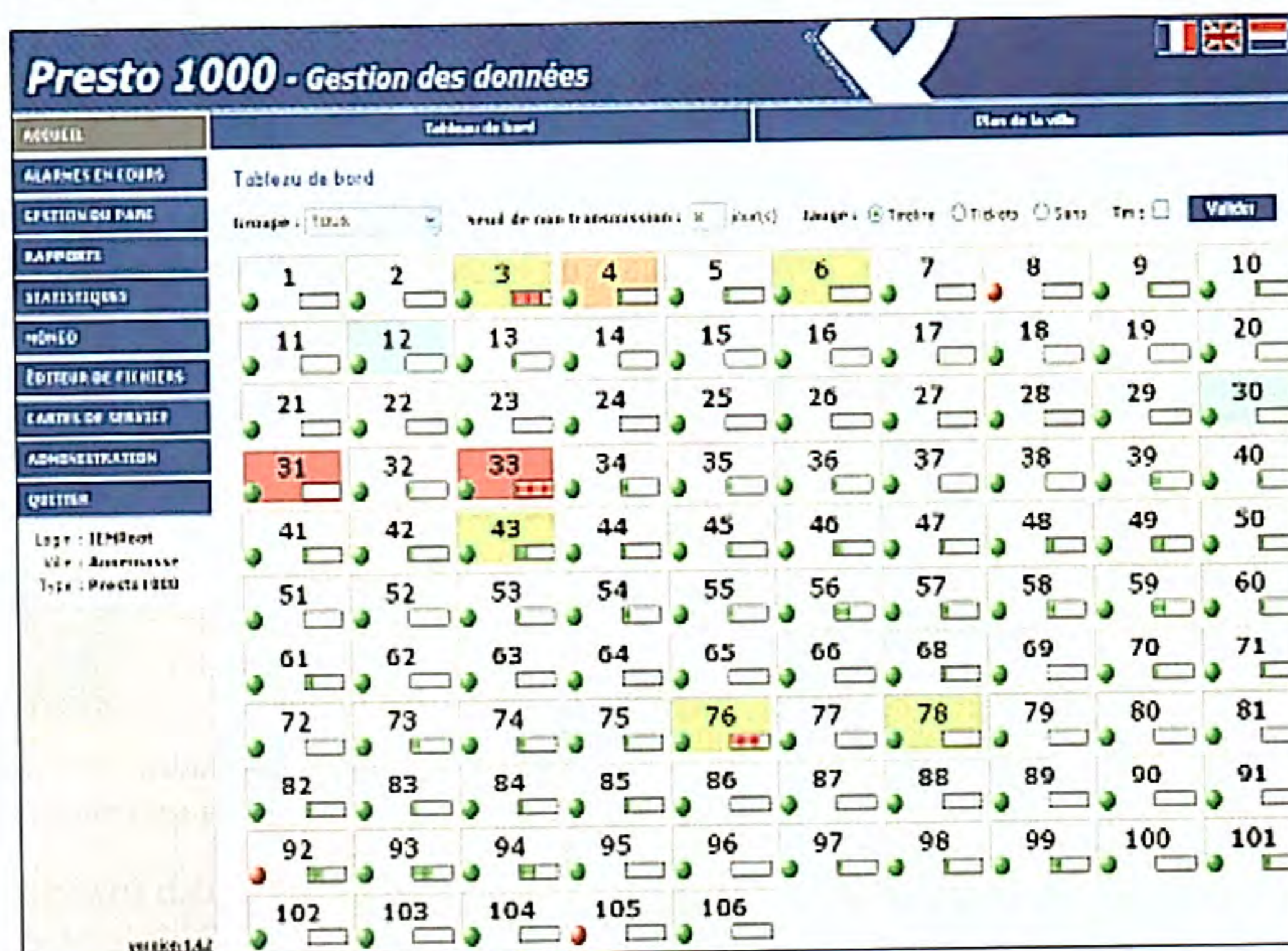
Nata dai giovani alla ricerca di idee giovani..!

E' concepito in modo da trattare simultaneamente i gruppi di parcometri che usano la trasmissione con collegamento GSM/GPRS o con "Velocard,, cioè la carta a microchip di trasferimento di dati che l'operatore dei parcometri introduce successivamente in ogni parcometro. Funziona su un PC detto PC client. Quando si utilizza la trasmissione GSM/GPRS, sarà collegato sulla rete Internet mentre quando si utilizza la trasmissione "Velocard,, può lavorare offline o online.
Alcuni esempi di schermate del software di centralizzazione

Pagine di configurazione allarmi

Il server Presto 1000 è il cuore del sistema, centralizza tutti i dati e risponde a tutte le richieste di uno o di più clienti.

Nel caso di una trasmissione GSM/GPRS, può trovarsi fisicamente presso un provider Internet e può essere gestito dal cliente o direttamente da Park It..



Esempio di pagina di visualizzazione degli allarmi

A.C. Verso il Futuro – Via Gaetano di Biasio, 214 – 03043 Cassino (Fr) – tel e fax 0776.301.021 / 3384239385

e-mail: info@versoilfuturo.com

Web: <http://www.versoilfuturo.com>

<http://www.facebook.com/home.php?#!/profile.php?ref=profile&id=100000819846130>

<http://twitter.com/versoilfuturo>

A.C. Verso il Futuro



Nata dai giovani alla ricerca di idee giovani..!

assolate (Autonomia di 200 biglietti/giorno per 2 anni in assenza di sole). Se richiesto dal cliente è possibile inserire una doppia batteria per raddoppiare l'autonomia del parcometro in assenza di sole da 200 a 400 biglietti al giorno per 2 anni.

Il vantaggio ecologico di questa combinazione è di ridurre al massimo la presenza di metalli tossici ed in particolare quella del piombo. Questa combinazione permette, inoltre, di diminuire in modo sostanziale le dimensioni dell'attrezzatura e, quindi, le quantità di materiali impiegati.

Scheda centrale CPU

Il cuore del Parkur è costituito da un'unica unità di elaborazione per il trattamento di monete, carte e funzioni di parcheggio. Questo modo di lavorare, concepito per il pagamento multiplo immediato (monete e carte, anche in modalità Fast pay) semplifica molto i circuiti e il software, migliora l'affidabilità riducendo il numero dei componenti ed eliminando tutti i problemi di dialogo tra gli inter-moduli.

Canale unico monete/tessere



Le due fessure d'inserimento monete e carte sono sempre accessibili e sono fornite di un dispositivo di espulsione di oggetti indesiderabili che può essere attivato premendo sull'unico pulsante a comando meccanico che avvia automaticamente l'annullamento. Se una o più monete vengono introdotte in momenti inopportuni, vengono sempre restituite. Se una moneta viene introdotta per errore nell'adiacente fessura delle tessere, è comunque incassata come moneta (principio di entrata unica per le carte e le monete). La protezione anti-riempimento consiste nella possibilità per l'utente di attivare un pulsante meccanico situato sopra l'ingresso delle monete e delle carte per aprire verso il basso, con spostamento di una delle pareti del

A.C. Verso il Futuro – Via Gaetano di Biasio, 214 – 03043 Cassino (Fr) – tel e fax 0776.301.021 / 3384239385

e-mail: info@versoilfuturo.com

Web: <http://www.versoilfuturo.com>

<http://www.facebook.com/home.php?#!/profile.php?ref=profile&id=100000819846130>

<http://twitter.com/versoilfuturo>

A.C. Verso il Futuro



Nata dai giovani alla ricerca di idee giovani..!

canale, l'insieme costituito dal canale di misura e dal lettore. Questo permette la caduta degli oggetti (cartacce, cicche, stecchini...) che sarebbero stati inseriti per bloccare l'ingresso, anche se gli oggetti sono stati compressi. Questo sistema di entrate parallele è stato brevettato da IEM.

Sicurezza

La struttura monolitica non presenta punti di ancoraggio o punti dai quali è possibile fare leva, questo perché è stata data particolare rilevanza ai criteri di sicurezza soprattutto ai tentativi di scasso o danneggiamento .



La cassaforte è alloggiata in un compartimento fortemente protetto ed accessibile soltanto tramite una serratura elettronica (carta a microchip). Tutti gli elementi che renderebbero possibile il vandalismo economico (furto con infrazione) sono stati eliminati.

Il vano cassaforte è rinforzato nella parte superiore da una corona in acciaio inossidabile di 10 mm di spessore. Nei lati tagliati, nella parte posteriore della cassa, lastre in acciaio inossidabile di 10 mm di spessore, formano, con la parete frontale in acciaio di spessore inossidabile di 10 mm e la corona superiore, una gabbia che impedisce l'estrazione della cassaforte dalle pareti posteriori o laterali.

La separazione con il compartimento stampante è realizzata in un acciaio di alta resistenza realizzato in manganese.

A.C. Verso il Futuro – Via Gaetano di Biasio, 214 – 03043 Cassino (Fr) – tel e fax 0776.301.021 / 3384239385

e-mail: info@versoilfuturo.com

Web: <http://www.versoilfuturo.com>

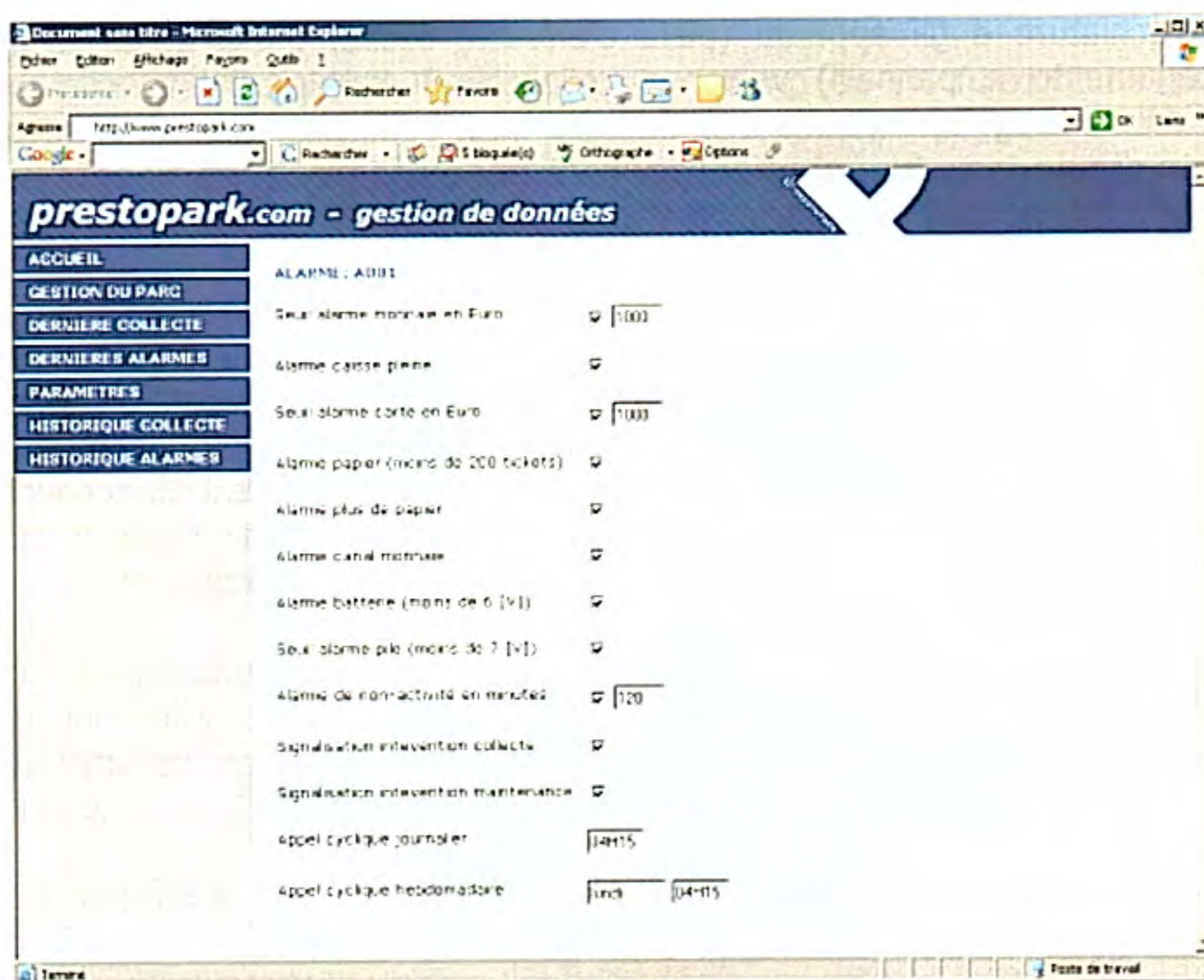
<http://www.facebook.com/home.php?#!/profile.php?ref=profile&id=100000819846130>

<http://twitter.com/versoilfuturo>

A.C. Verso il Futuro



Nata dai giovani alla ricerca di idee giovani..!



IMPIANTI D'AUTOMAZIONE PARCHEGGI E CONTROLLO ACCESSI



Gli impianti ed i sistemi d'automazione offerti dalla per l'esazione della sosta hanno un elevato grado tecnico e funzionale, sono estremamente affidabili ed hanno un interfaccia utente facile da utilizzare grazie all'ambiente software di ultima generazione Windows XP.

A.C. Verso il Futuro – Via Gaetano di Biasio, 214 – 03043 Cassino (Fr) – tel e fax 0776.301.021 / 3384239385
e-mail: info@versoilfuturo.com

Web: <http://www.versoilfuturo.com>

<http://www.facebook.com/home.php?#!/profile.php?ref=profile&id=100000819846130>

<http://twitter.com/versoilfuturo>

A.C. Verso il Futuro

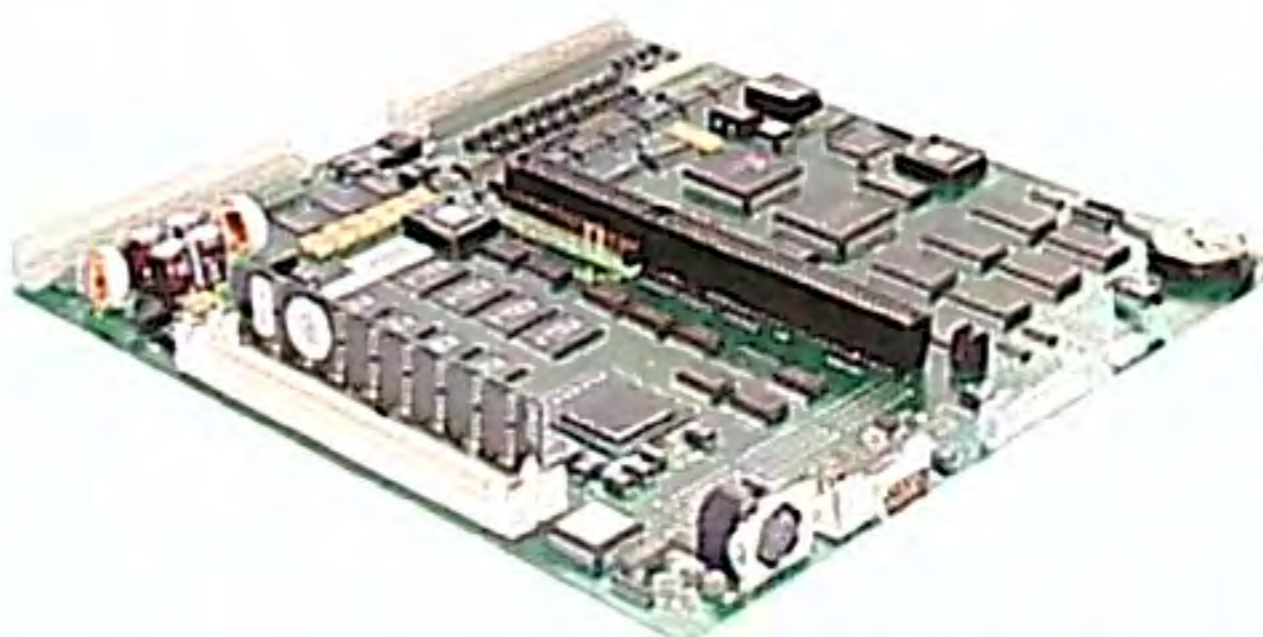


Nata dai giovani alla ricerca di idee giovani..!

Tutte le apparecchiature e gli apparati (piste d'entrata, uscite, cassa automatica, postazione manuale di pagamento e pannelli) verranno collegate in rete (LAN) al computer centrale concentratore del parcheggio, in maniera tale da avere tutti gli apparati on-line, in caso di caduta del collegamento di rete, esse funzioneranno in maniera autonoma (stand-alone) per oltre 48 ore grazie all'elevata memoria della scheda madre centrale "EMBEDDED" contenuta l'interno di ogni apparato.

In caso di funzionamento autonomo gli utenti sia occasionali, sia abbonati, carte di credito, carte di debito e sia con carte e tessere speciali continueranno ad utilizzare il sistema senza accorgersi della mancanza di collegamento al computer centrale, al momento del ripristino della rete (LAN) tutti i dati memorizzati di ogni apparato saranno trasferiti al computer centrale o concentratore del parcheggio.

Scheda embedded



Inoltre in tempo reale verrà trasmesso presso gli uffici, lo stato di funzionamento di tutti gli apparati.

Da tale postazione inoltre sarà possibile effettuare vari comandi tra cui l'apertura e la chiusura delle barriere, verranno trasmessi tutti i dati di statistica di funzionamento, il conteggio dei posti auto disponibili verrà segnalato in tempo reale ai pannelli libero/completo installati immediatamente all'ingresso del parcheggio ben visibili dai veicoli provenienti, e collegati al computer centrale.

Il sistema e tutti gli impianti che costituiscono l'impianto d'automazione, saranno di tipo modulare e quindi facilmente espandibile.

In tutti gli apparati si trovano gli **stessi sottoinsiemi comuni a tutti**, quali: lettori, stampanti, sistemi di trascinamento e taglio, lettori magnetici ed alimentatori, scheda madre Embedded ed altro, in maniera tale da facilitare gli eventuali interventi di manutenzione e sostituzione o addirittura delle rotazioni dei suddetti componenti del sistema al fine di garantire un'usura ed invecchiamento omogeneo di tutto il sistema.

A.C. Verso il Futuro – Via Gaetano di Biasio, 214 – 03043 Cassino (Fr) – tel e fax 0776.301.021 / 3384239385
e-mail: info@versoilfuturo.com

Web: <http://www.versoilfuturo.com>

<http://www.facebook.com/home.php?#!/profile.php?ref=profile&id=100000819846130>

<http://twitter.com/versoilfuturo>

A.C. Verso il Futuro



Nata dai giovani alla ricerca di idee giovani..!

I sistemi d'automazione Scheidt & Bachmann permettono da un funzionamento iniziale base l'ampliamento e l'aggiunta di tante funzioni importanti per le quali non deve essere fatta nessuna modifica meccanica, è sufficiente l'inserimento dei vari apparati hardware:

- Pagamento con carte di debito (Bancomat)
- Pagamento con carte di credito
- Pagamento con sistemi di pagamento elettronici (borsellini etc)
- Abbinamento dell'immagine e della registrazione della targa del veicolo al numero del ticket erogato in ingresso (al fine di evitare furti di veicoli con uscita con un ticket che non sia lo stesso di quello prelevato in ingresso).
- Inserire ed installare altre apparecchiature come dei lettori pedonali per il comando delle porte di accesso al parcheggio durante il periodo di chiusura del medesimo (utili per funzionamenti 24ore su 24 ore).
- Conteggio e registrazione del singolo posto auto all'interno del parcheggio con relativo sistema di avvisi luminosi all'interno di corsie e settori.
- Fornitura e installazione di pannelli elettronici d'indirizzamento indicanti i posti auto disponibili in tempo reale.

Quindi tutto il sistema e l'impianto d'automazione offerto da Park it S.r.l. ha alla base una progettazione che permette ogni possibile integrazione con altri sistemi presenti che dovessero essere abbinati ma soprattutto grazie alla propria modularità permette aggiornamenti in fasi successive.

Un sistema anti-infrazione e anti-frode collaudato permette di eliminare ogni operazione non corretta da parte degli utenti; la flessibilità del sistema permette per la sua struttura un qualsiasi interfacciamento verso altri sistemi esterni che utilizzano altra tecnologia di altre case costruttrici fino al controllo del 100% delle funzioni tramite la stazione remota di controllo.

Una grande affidabilità di tutti i sottoinsiemi che si trovano all'interno di ogni terminale e una completa omogeneità degli stessi permettono una gestione sicura e performante di tutto il sistema. L'ultimo design della serie PMS30 garantisce un **grado estetico superiore** e soprattutto di facile comprensione per gli utenti.

Una speciale centrale interfonica Itercom verrà installata all'interno del parcheggio per mezzo della quale sarà pertanto possibile ricevere tutte le chiamate da tutti gli apparati del parcheggio oltre che al locale cassa anche ad uno o più telefoni cellulari.

A.C. Verso il Futuro – Via Gaetano di Biasio, 214 – 03043 Cassino (Fr) – tel e fax 0776.301.021 / 3384239385

e-mail: info@versoilfuturo.com

Web: <http://www.versoilfuturo.com>

<http://www.facebook.com/home.php?#!/profile.php?ref=profile&id=100000819846130>

<http://twitter.com/versoilfuturo>

A.C. Verso il Futuro



Nata dai giovani alla ricerca di idee giovani..!

IMPIANTO D'AUTOMAZIONE

Tra le varie tecnologie di cui dispone la casa costruttrice tedesca Scheidt & Bachmann:

- Ticket a Banda Magnetica
- Ticket Barcode
- CHIP-COIN

La società ha reputato come soluzione tecnologica più idonea per entrambi i parcheggi (Multipiano Università ed Interrato FF.SS.) la tecnologia Barcode come supporto cartaceo.



Nel progetto offerto abbiamo presentato la **serie 30, la tecnologia top di S&B.**

Gli apparati oggetto dell'offerta saranno descritti più dettagliatamente nelle allegate specifiche tecniche.

DESCRIZIONE PROGETTO ESECUTIVO

Il progetto presentato prevede per entrambi i parcheggi:

- n. 1 varco di entrata composto dalla colonnina con Display multilingua completo di apparato emettitore di Biglietto Barcode con possibilità di pagamento dell'intera sosta giornaliera direttamente sulla colonnina in ingresso prima di ritirare il ticket d'ingresso e di relativa barriera elettromeccanica,
- n. 1 varco di uscita, composto dalla colonnina con Display multilingua per la lettura e validazione dei Biglietti Barcode, completo di relativa barriera elettromeccanica,
- n. 1 centrale citofonica locale.
- n. 1 Pannello libero completo e riepilogativo dei posti liberi all'interno del parcheggio

A.C. Verso il Futuro – Via Gaetano di Biasio, 214 – 03043 Cassino (Fr) – tel e fax 0776.301.021 / 3384239385

e-mail: info@versoilfuturo.com

Web: <http://www.versoilfuturo.com>

<http://www.facebook.com/home.php?#!/profile.php?ref=profile&id=100000819846130>

<http://twitter.com/versoilfuturo>

A.C. Verso il Futuro



Nata dai giovani alla ricerca di idee giovani..!

L'intero impianto sarà collegato al computer centrale (ZR) situato all'interno di uno dei due parcheggi.

UNITA' DI ENTRATA PGL30/B

Come meglio descritto nelle specifiche allegate, questa colonnina permette l'erogazione di un biglietto Barcode qualora un'auto si posizioni al gate d'ingresso e l'utente richieda tale titolo di sosta semplicemente attraverso un pulsante verde lampeggiante ben visibile sulla colonnina stessa.



Una volta che il veicolo si avvicina alla colonnina d'ingresso una spira opportunamente posizionata davanti alla stessa registra la massa metallica del veicolo tramite una scheda detector contenuta all'interno della colonnina stessa, il pulsante inizierà a lampeggiare e sul display apparirà l'informazione ritirare il biglietto o introdurre una tessera (o nel caso del parcheggio Pane e Pomodoro Introdurre monete).

Se si tratta di un utente occasionale, verrà emesso un biglietto Barcode nel quale sarà registrata data, ora, codice del parcheggio e numero dell'apparato, il cliente provvederà al ritiro del biglietto, la colonnina d'ingresso invierà un comando di apertura della barriera il veicolo potrà transitare all'interno del parcheggio oltrepassando la spira di chiusura opportunamente installata nel manto stradale la quale permetterà la chiusura dell'asta solo dopo che il veicolo è completamente transitato. Solo al termine della chiusura della barriera il sistema di conteggio verrà aggiornato togliendo un posto auto dal numero dei posti auto complessivo del parcheggio. Quando il contatore del computer centrale ha zero posti disponibili esso blocca l'erogazione dei biglietti dalla colonnina d'entrata e sul display verrà visualizzato il messaggio "Parcheggio Completo" immediatamente il pannello libero/completo cambierà di stato indicando "Completo" e 0 posti disponibili.

A.C. Verso il Futuro – Via Gaetano di Biasio, 214 – 03043 Cassino (Fr) – tel e fax 0776.301.021 / 3384239385

e-mail: info@versoilfuturo.com

Web: <http://www.versoilfuturo.com>

<http://www.facebook.com/home.php?#!/profile.php?ref=profile&id=100000819846130>

<http://twitter.com/versoilfuturo>

A.C. Verso il Futuro



Nata dai giovani alla ricerca di idee giovani..!

Gli utenti Abbonati, quando si recano davanti alla colonnina d'entrata dovranno inserire la propria tessera d'abbonamento, la tessera verrà letta solo se il veicolo si trova sopra la spira di presenza, il display scriverà introdurre la tessera. I dati della tessera saranno controllati immediatamente dal computer centrale che autorizzerà l'apertura della barriera solo se quel numero d'abbonamento avente una sua anagrafica risulta non scaduto o all'interno del suo profilo di validità, regolarmente pagato e con il giusto ciclo di funzionamento (Antipassback), cioè al momento dell'entrata al parcheggio quel numero di tessera non deve essere già presente all'interno del parcheggio, questo per evitare che la stessa tessera sia utilizzata da più veicoli contemporaneamente, inoltre il sistema verifica che l'abbonamento non sia inserito nella "black list". In questo sistema d'automazione ogni abbonamento deve effettuare correttamente il proprio utilizzo; entrare ed uscire, entrate ed uscite, ogni altro improprio utilizzo determina il bloccaggio della tessera stessa. Anche in questo caso all'utilizzo della tessera d'abbonamento, la colonnina d'ingresso invierà un comando di apertura alla barriera il veicolo potrà transitare all'interno del parcheggio oltrepassando la spira di chiusura opportunamente installata nel manto stradale la quale permetterà la chiusura dell'asta solo dopo che il veicolo è completamente transitato. Solo al termine della chiusura della barriera il sistema di conteggio verrà aggiornato togliendo un posto auto dal numero dei posti auto complessivi del parcheggio.

COMPUTER CENTRALE ZR

Tale apparato verrà posizionato all'interno di uno dei due parcheggi ed avrà funzioni di computer centrale per il coordinamento degli altri apparati, infatti saranno collegati ad esso la colonnina di ingresso e di uscita, l'eventuale cassa automatica il pannello con l'indicazione dei posti disponibili sia del Parcheggio MULTIPIANO UNIVERSITA' sia del parcheggio INTERRATO FF.SS.



Nel progetto offerto sarà, tale computer dotato di un monitor LCD 19", di una tastiera e di un UPS per la stabilizzazione del sistema e la continuità dell'alimentazione in caso di black-out, e di un apparato idoneo alla codifica o lettura dei BIGLIETTI BARCODE e per le TESSERE D'ABBONAMENTO. Sarà dotato inoltre di tutti i pacchetti software necessari a svolgere tutte le funzioni per creazione di report e statistiche economiche o amministrative.

A.C. Verso il Futuro – Via Gaetano di Biasio, 214 – 03043 Cassino (Fr) – tel e fax 0776.301.021 / 3384239385

e-mail: info@versoilfuturo.com

Web: <http://www.versoilfuturo.com>

<http://www.facebook.com/home.php?#!/profile.php?ref=profile&id=100000819846130>

<http://twitter.com/versoilfuturo>

A.C. Verso il Futuro



Nata dai giovani alla ricerca di idee giovani..!

Gli utenti Abbonati, quando si recano davanti alla colonnina d'uscita dovranno inserire la propria tessera d'abbonamento nell'apposita fessura, la tessera potrà essere inserita solo se il veicolo si trova sopra la spira di presenza, il display scriverà introdurre la tessera. I dati della tessera saranno controllati immediatamente dal computer centrale che autorizzerà l'apertura della barriera solo se quel numero d'abbonamento avente una sua anagrafica risulta non scaduto, regolarmente pagato e con il giusto ciclo di funzionamento, cioè al momento dell'uscita al parcheggio quel numero di tessera non deve essere già fuori al parcheggio, questo per evitare che la stessa tessera sia utilizzata da più veicoli contemporaneamente.

Anche in questo caso al ritiro della tessera d'abbonamento, la colonnina d'uscita invierà un comando di apertura alla barriera il veicolo potrà transitare all'interno del parcheggio oltrepassando la spira di chiusura opportunamente installata nel manto stradale la quale permetterà la chiusura dell'asta solo dopo che il veicolo è completamente transitato. Solo al termine della chiusura della barriera il sistema di conteggio verrà aggiornato aggiungendo un posto auto dal numero dei posti auto complessivo del parcheggio.



TITOLI DI SOSTA TRATTATI

Tutti i titoli di sosta in questione, dovranno essere gestiti in linea dallo stesso sistema lettore/codificatore/stampante dalla stessa bocchetta d'introduzione posizionata in corrispondenza della parte alta della colonnina.

- Biglietti orari con barcode
- Tessere d'abbonamento
- Tessere turistiche giornaliere, settimanali mensili ecc.
- Tessere a valore in denaro
- Biglietti di sconto

- **SOFTWARE DI GESTIONE SU PIATTAFORMA WINDOWS XP** per l'utilizzo delle funzioni così di seguito elencate:
 1. GESTIONE TURNI DI LAVORO PER LIVELLI.
 2. GESTIONE E CENTRALIZZAZIONE DI TUTTE LE PERIFERICHE.

A.C. Verso il Futuro – Via Gaetano di Biasio, 214 – 03043 Cassino (Fr) – tel e fax 0776.301.021 / 3384239385

e-mail: info@versoilfuturo.com

Web: <http://www.versoilfuturo.com>

<http://www.facebook.com/home.php?#!/profile.php?ref=profile&id=100000819846130>

<http://twitter.com/versoilfuturo>

A.C. Verso il Futuro



Nata dai giovani alla ricerca di idee giovani..!

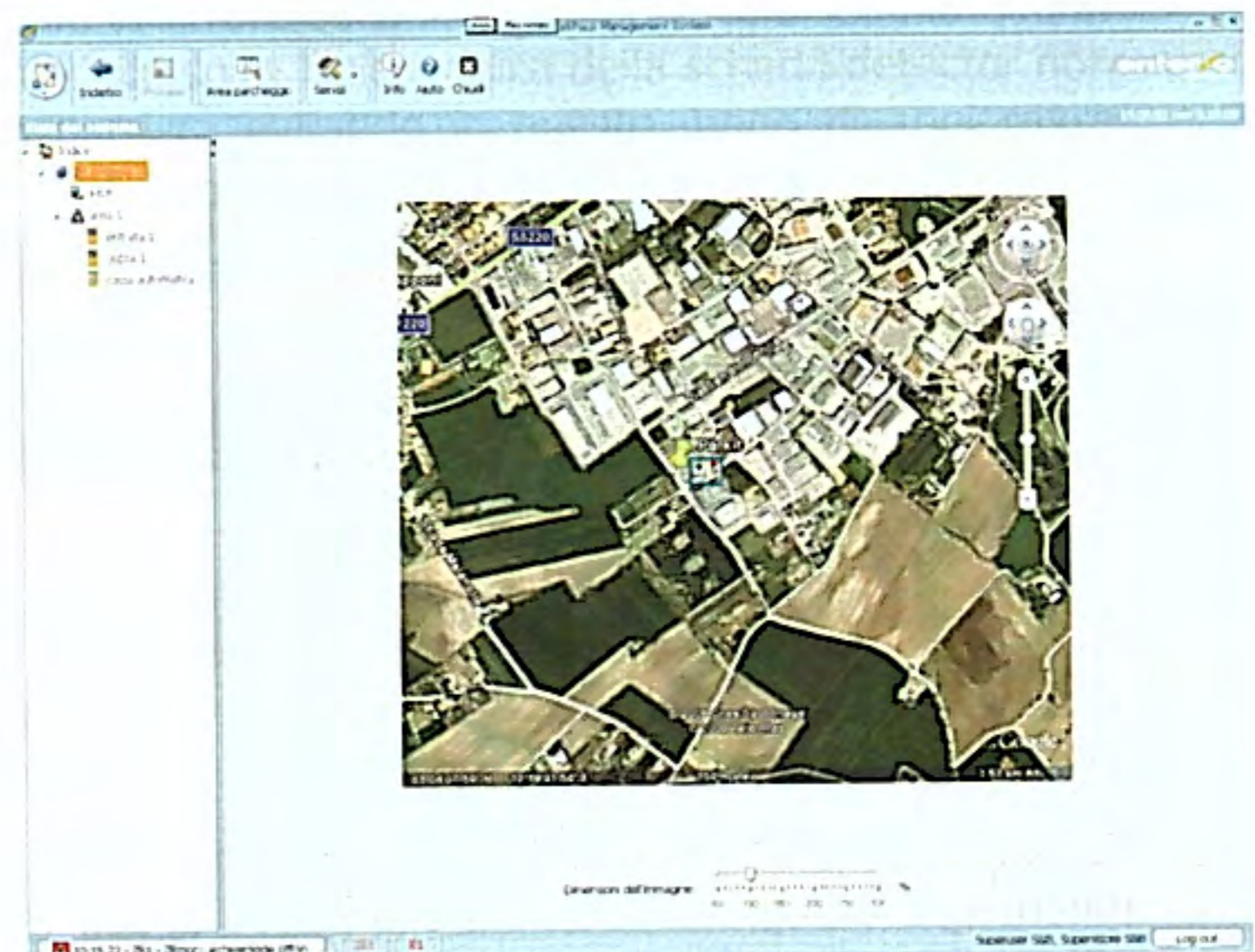
3. GESTIONE CONTEGGI E COMANDI PANNELLI LIBERO/COMPLETO E NUMERO POSTI AUTO.
4. GESTIONE DI TUTTE LE TESSERE DELL'IMPIANTO.
5. GESTIONE DEI DATI DI BASE DEL SISTEMA.
6. GESTIONE ARCHIVI E GRUPPI D'ABBONAMENTI.
7. GESTIONE DELLE STATISTICHE DELL'IMPIANTO.
8. GESTIONE DEI DATI DI FATTURAZIONE AUTOMATICA.



- Controllo remoto per tele assistenza.
- Controllo remoto Hotline.

Esempi di schermate con l'interfaccia entervo®

**Schermata di apertura
Visualizzazione parcheggio**



A.C. Verso il Futuro – Via Gaetano di Biasio, 214 – 03043 Cassino (Fr) – tel e fax 0776.301.021 / 3384239385

e-mail: info@versoilfuturo.com

Web: <http://www.versoilfuturo.com>

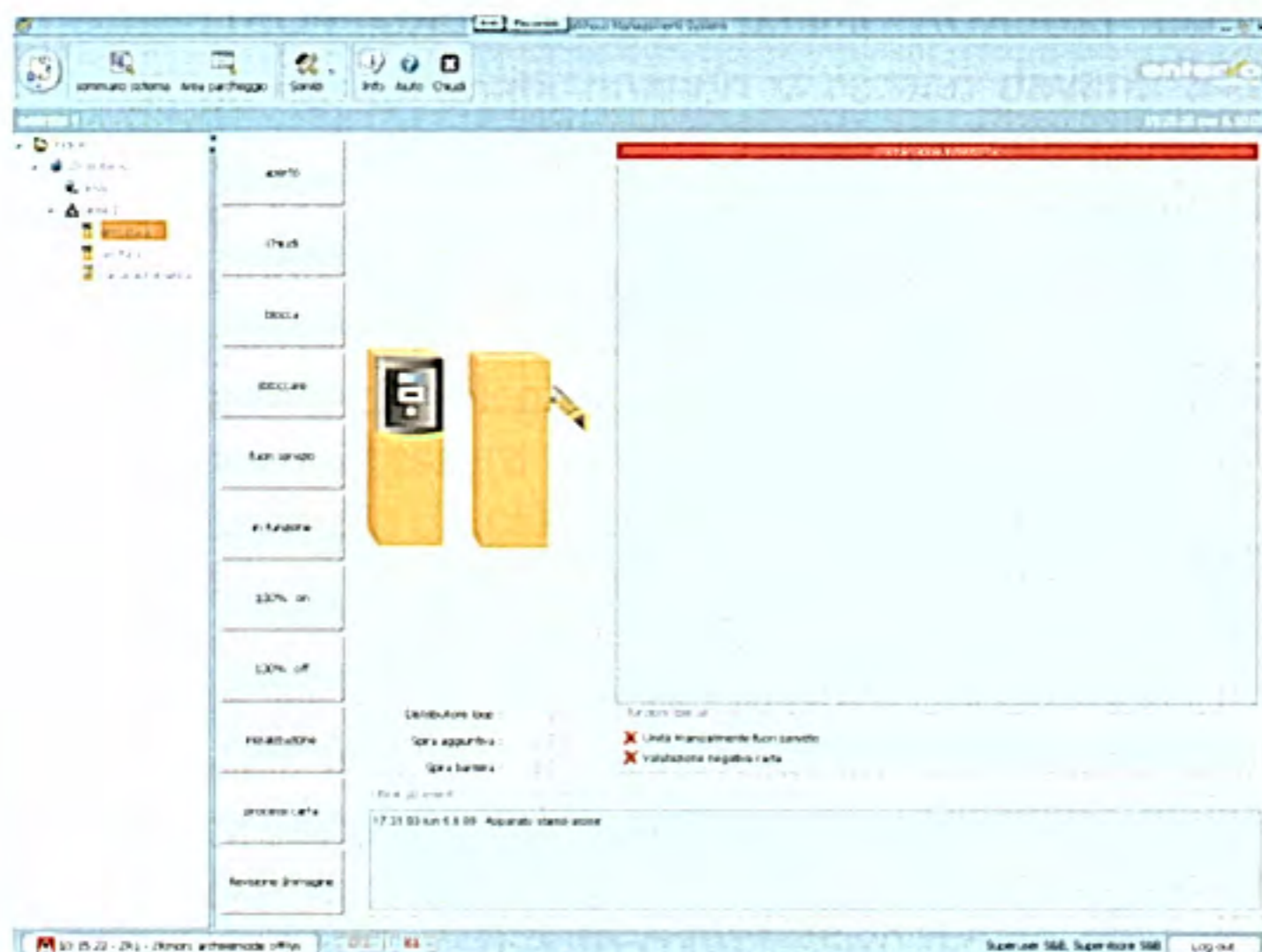
<http://www.facebook.com/home.php?#!/profile.php?ref=profile&id=100000819846130>

<http://twitter.com/versoilfuturo>

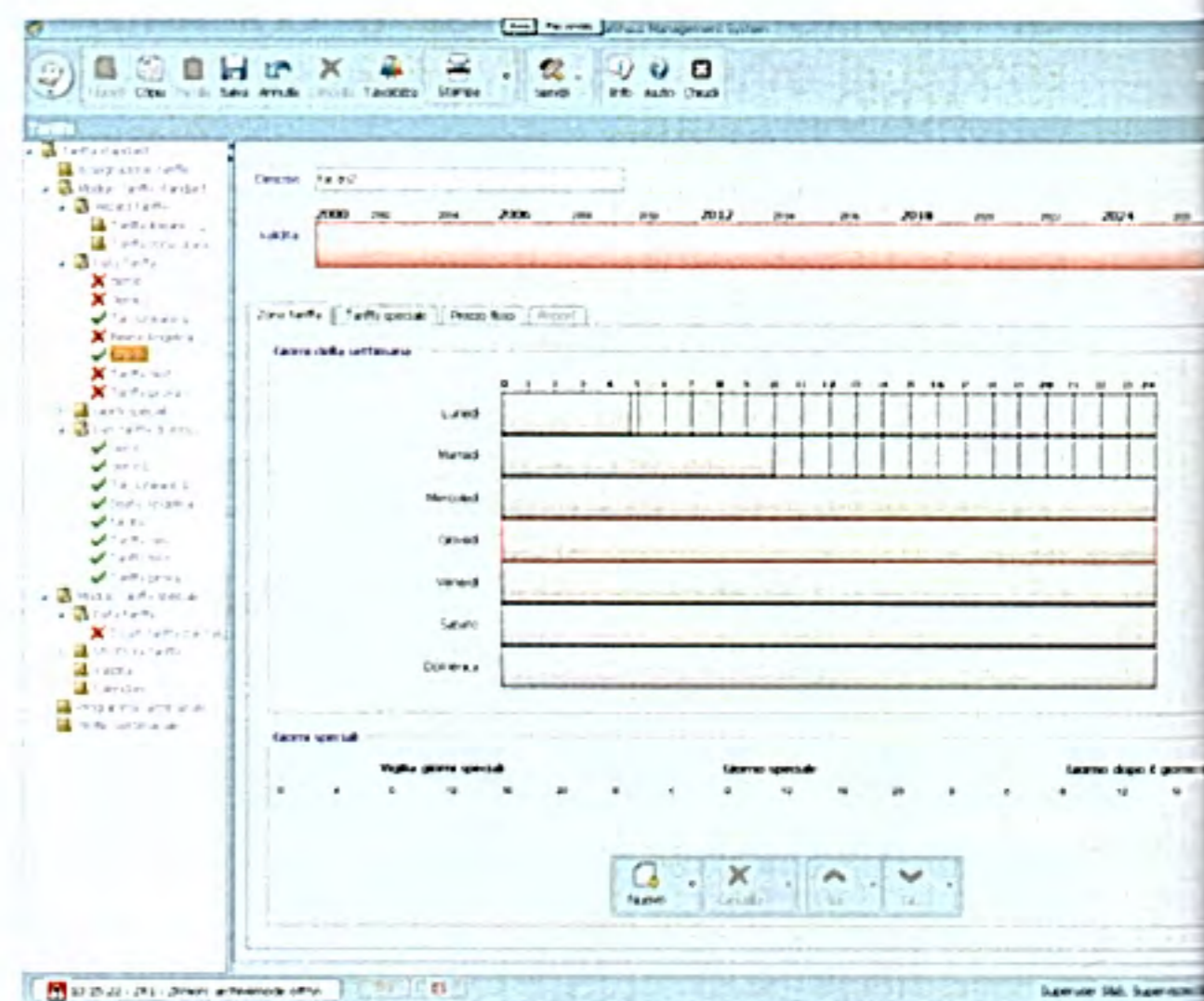
A.C. Verso il Futuro



Nata dai giovani alla ricerca di idee giovani..!

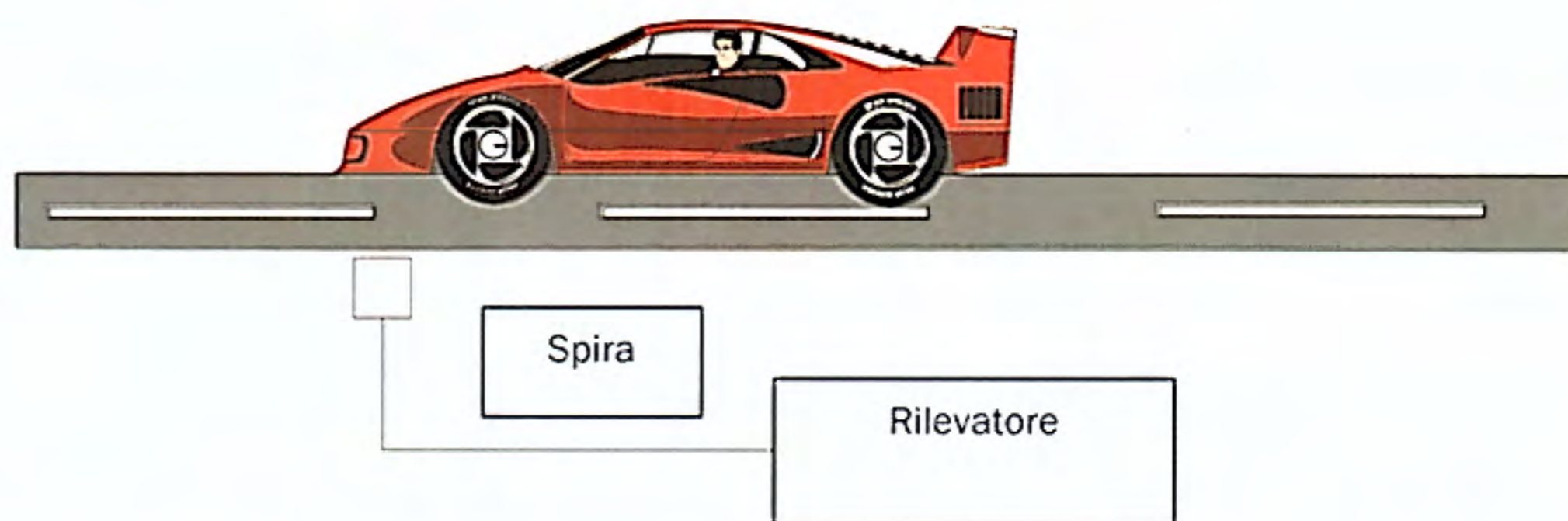


Comandi sui singoli apparati da remoto



Personalizzazione delle tariffe

Rilevazione dell'auto in ingresso in uscita e nei varchi compartimentali



Le spire che verranno installate hanno la funzione di abilitare l'utilizzo dei sistemi di gestione del parcheggio in ingresso e uscita allo stesso ai soli veicoli, infatti solo la massa metallica dei veicoli

A.C. Verso il Futuro – Via Gaetano di Biasio, 214 – 03043 Cassino (Fr) – tel e fax 0776.301.021 / 3384239385

e-mail: info@versoilfuturo.com

Web: <http://www.versoilfuturo.com>

<http://www.facebook.com/home.php?#!/profile.php?ref=profile&id=100000819846130>

<http://twitter.com/versoilfuturo>

A.C. Verso il Futuro



Nata dai giovani alla ricerca di idee giovani..!

determina una variazione del flusso del campo magnetico normalmente a riposo registrato dalla scheda detector alla quale sono collegate le due spire di presenza e di chiusura barriera.

Meccanicamente il cavo speciale viene affogato nel manto stradale avente dimensioni minime che vanno da una lunghezza di 220 cm. ed una larghezza di 80 cm. e comunque nel caso delle vie di transito sia in uscita che in ingresso ai parcheggi, verrà adottata una dimensione tale da garantire un corretto funzionamento e una sicurezza completa.

Il cavo verrà interrato di oltre 4 cm di profondità e garantirà una resistenza nel tempo anche al passaggio di mezzi pesanti, una volta ben posizioni i cavi che costituiscono la spira prima di sigillare il taglio con apposite resine ed indurenti verrà misurato il valore dell'impedenza della spira realizzata con appositi strumenti.

La scheda detector bi-canale permette di allacciare tutte e due le spire di ogni pista, la scheda è dotata di ogni singola regolazione per canale, sia per quanto riguarda la frequenza del campo magnetico e sia per quanto riguarda la sensibilità di detenzione. La regolazione distinta della frequenza permette di evitare interferenze di funzionamento tra le due spire di presenza e chiusura barriera, la sensibilità permette di aumentare la soglia di controllo e di variazione di stato del campo magnetico generato dalla massa metallica dei veicoli. Dei led a due colori (Rosso e verde) installati nel frontale sulla scheda detector danno il riscontro quando la soglia del campo magnetico è superata, mentre un pulsante di RESET permette l'inizializzazione della scheda e la nuova auto programmazione nel caso in cui i dip-switch siano modificati per variare la frequenza e la sensibilità del campo magnetico.

Per mezzo di questi parametri di funzionamento i tecnici PARK IT S.r.l. al momento del collaudo e messa in servizio del parcheggio effettuano delle regolazioni altamente precise, le quali permettono di eliminare ogni possibile percentuale di errore sulla lettura del veicolo. Comunque in caso di mancata variazione del campo magnetico delle spire, l'elettronica della scheda detector non abilita al ritiro del ticket o alla chiusura della barriera evitando in questo modo di aggiornare erroneamente il sistema di conteggio locale del parcheggio.

L'aggiornamento del conteggio dei veicoli presenti nel parcheggio viene inviata solo quando il veicolo è completamente transitato sulla spira di chiusura e la barriera si è completamente richiusa. In caso di funzionamento con asta divelta il conteggio dei veicoli funziona allo stesso modo, solo che il computer registrerà ogni passaggio sia in ingresso che in uscita evidenziando " Il numero sei Passaggi con asta Divelta" (riportato anche sulla strisciata di chiusura turno del cassiere).

Il sistema di conteggio locale del parcheggio, ha origine dal passaggio dei veicoli sulle spire di chiusura sia in ingresso che in uscita al parcheggio registrato da delle soglie di funzionamento programmate esternamente nelle schede detector, il detector ad operazione regolarmente eseguita in uscita invia il comando alla scheda Embedded all'interno delle colonnine d'ingresso e uscita la quale attraverso la rete LON di collegamento viene ricevuta ed elaborata dal Computer Centrale installato presso il locale cassa. Il controllo del governo del traffico avviene per mezzo del software

A.C. Verso il Futuro – Via Gaetano di Biasio, 214 – 03043 Cassino (Fr) – tel e fax 0776.301.021 / 3384239385

e-mail: info@versoilfuturo.com

Web: <http://www.versoilfuturo.com>

<http://www.facebook.com/home.php?#!/profile.php?ref=profile&id=100000819846130>

<http://twitter.com/versoilfuturo>

A.C. Verso il Futuro



Nata dai giovani alla ricerca di idee giovani..!

installato nel computer centrale il quale prevede alla registrazione degli input che arrivano dai veicoli in ingresso e uscita al parcheggio.

CRITERI E LIVELLI DI SICUREZZA

Il progetto e la tecnologia installata dalla prevede un elevato grado di sicurezza sia per quanto riguarda il contatto verso cose e persone delle apparecchiature e dei componenti installati (utenti ed operatori addetti al parcheggio), sia per quanto riguarda l'evasione da parte degli utenti che intendono ingannare il sistema di controllo accessi per evitare di pagare la regolare tariffa della sosta, e sia una tutela verso le somme.

Infatti il computer centrale di cassa registra ogni singolo evento che si presenta nel parcheggio, tutti i dati principali sono inviolabili ed è possibile accedere ai suddetti solo attraverso l'inserimento della password Super User, tutte le anomalie, le aperture e chiusure manuali, i dati d'incasso sono registrati per turno di lavoro e numero dell'operatore attualmente in servizio al momento dell'accaduto.

Tutti i materiali utilizzati sono di massima qualità e certificati, le barriere installate hanno una meccanica ed un sistema di protezione contro urti e danneggiamenti secondo quanto previsto dalla normativa Europea vigente. L'asta della barriera ha un meccanismo di caduta e di fissaggio che salvaguarda l'incolumità delle persone in caso di chiusura accidentale sopra di esse, grazie alla gomma di protezione sotto la costa inferiore della medesima e grazie al controllo della coppia inversa che blocca automaticamente il movimento del motore in chiusura.

Il sistema di automazione offerto ha un elevato grado di sicurezza anche contro gli utenti che intendono ingannare il sistema di esazione; infatti la società Scheidt & Bachmann forte della sua esperienza maturata su parcheggi da oltre 130 anni ha adottato una serie di soluzioni tecniche che permettono di eliminare ogni operazione di frode per gli utenti o gli operatori del parcheggio; infatti, non è consentito prelevare il ticket d'ingresso per poi essere utilizzato in maniera impropria nel sistema di esazione senza effettuare il regolare transito sulla pista d'ingresso.

Non è possibile ritirare il biglietto senza la presenza di un veicolo davanti all'emettitore (solo la spira magnetica opportunamente interrata nella sede stradale registra la variazione del campo magnetico ed autorizza il prelevamento del ticket d'ingresso con il pulsante verde che lampeggia ed il display utente visualizza "ritirare il Biglietto o avvicinare la tessera").

Non solo, se il veicolo non effettua tutto il ciclo di passaggio completo; ritiro del ticket – passaggio del veicolo sulla spira di chiusura situata dopo la barriera e chiusura della medesima, esso verrà registrato come biglietto frodato ed inserito nella "Lista Nera" del sistema, il che significa che la funzione "ticket frodato" permette di annullare i tickets che sono stati ritirati ma senza che il veicolo sia transitato sotto la barriera d'ingresso, la barriera si richiude automaticamente ed il ticket viene annullato.

A.C. Verso il Futuro – Via Gaetano di Biasio, 214 – 03043 Cassino (Fr) – tel e fax 0776.301.021 / 3384239385
e-mail: info@versoilfuturo.com

Web: <http://www.versoilfuturo.com>

<http://www.facebook.com/home.php?#!/profile.php?ref=profile&id=100000819846130>

<http://twitter.com/versoilfuturo>

A.C. Verso il Futuro



Nata dai giovani alla ricerca di idee giovani..!

Qualora la nostra idea/iniziativa venisse presa in considerazione, noi di "Verso il Futuro" siamo disponibili a mettere in atto un "tavolo tecnico" creato da professionisti del settore, tecnici, imprenditori e responsabili nominati dall'Amministrazione Comunale, finalizzato all'ottimale sviluppo e messa in pratica del "Piano di realizzazione parcheggi a pagamento Comune di Cassino".

Cassino li 23/09/2010

A. C. "Verso il Futuro"
Il Presidente
Alessio Carlino

A.C. Verso il Futuro – Via Gaetano di Biasio, 214 – 03043 Cassino (Fr) – tel e fax 0776.301.021 / 3384239385

e-mail: info@versoilfuturo.com

Web: <http://www.versoilfuturo.com>

<http://www.facebook.com/home.php?#!/profile.php?ref=profile&id=100000819846130>

<http://twitter.com/versoilfuturo>

PROTOCOLLO GENERALE

Mittente:
CARLINO ALESSIO PRES.TE ASS.NE CULTURALE " VERSO IL FUTURO " - CASS

Esibente:

Oggetto:
TRASMETTE PROPOSTA " PIANO DI REALIZZAZIONE PARCHEGGI A
PAGAMENTO "

Protocollo:

GEN-GEN-2010-41645

Data: 23/09/2010 11.57.11

Operatore: GARGIULO

